
Социальный капитал и экономическое развитие в регионах России

Трубехина И.Е.

Научный руководитель:

Коломак Е.А.

Социальный капитал

- Доверие
- Нормы поведения
- Ценности
- Социальные связи
- Общественные институты



Экономическое
развитие

Цель работы

Целью работы является оценка влияния социального капитала регионов России на их экономическое развитие

- Показатели, которые могут охарактеризовать развитие социального капитала
 - Связь социального капитала и экономического развития регионов России
-

Опрос ГеоРейтинг

- Общероссийский опрос населения, 68 субъектов РФ – областей, краев и республик всех экономико-географических зон России.
 - Объем выборки – 34 038 респондентов старше 18 лет. Опрос проходил в форме интервью по месту жительства респондента.
 - Данные по каждому субъекту РФ – по региональной репрезентативной выборке. Объем выборки – 500 респондентов.
 - Сроки проведения опроса: 12–26 сентября 2007 года
-

Меры социального капитала: доверие

trust	Доля ответов «большинству можно доверять» на вопрос «Как Вы считаете, большинству людей можно доверять или в отношениях с людьми следует быть осторожными?»
trust1	Доля ответов «безусловно согласия» и «скорее согласия, сплоченности» на вопрос «Как Вы думаете, сегодня в нашей стране среди людей больше согласия, сплоченности или несогласия, разобщенности?»
trust_f	Доля ответов «безусловно согласия» и «скорее согласия, сплоченности» на вопрос «А если говорить о людях, которые окружают лично Вас, среди них сегодня больше согласия, сплоченности или несогласия, разобщенности?»
trust_comm	Доля ответов «безусловно больше» и «скорее больше» на вопрос «Людям, с которыми у Вас много общего, Вы доверяете больше, чем всем остальным, меньше или так же, как всем остальным?»

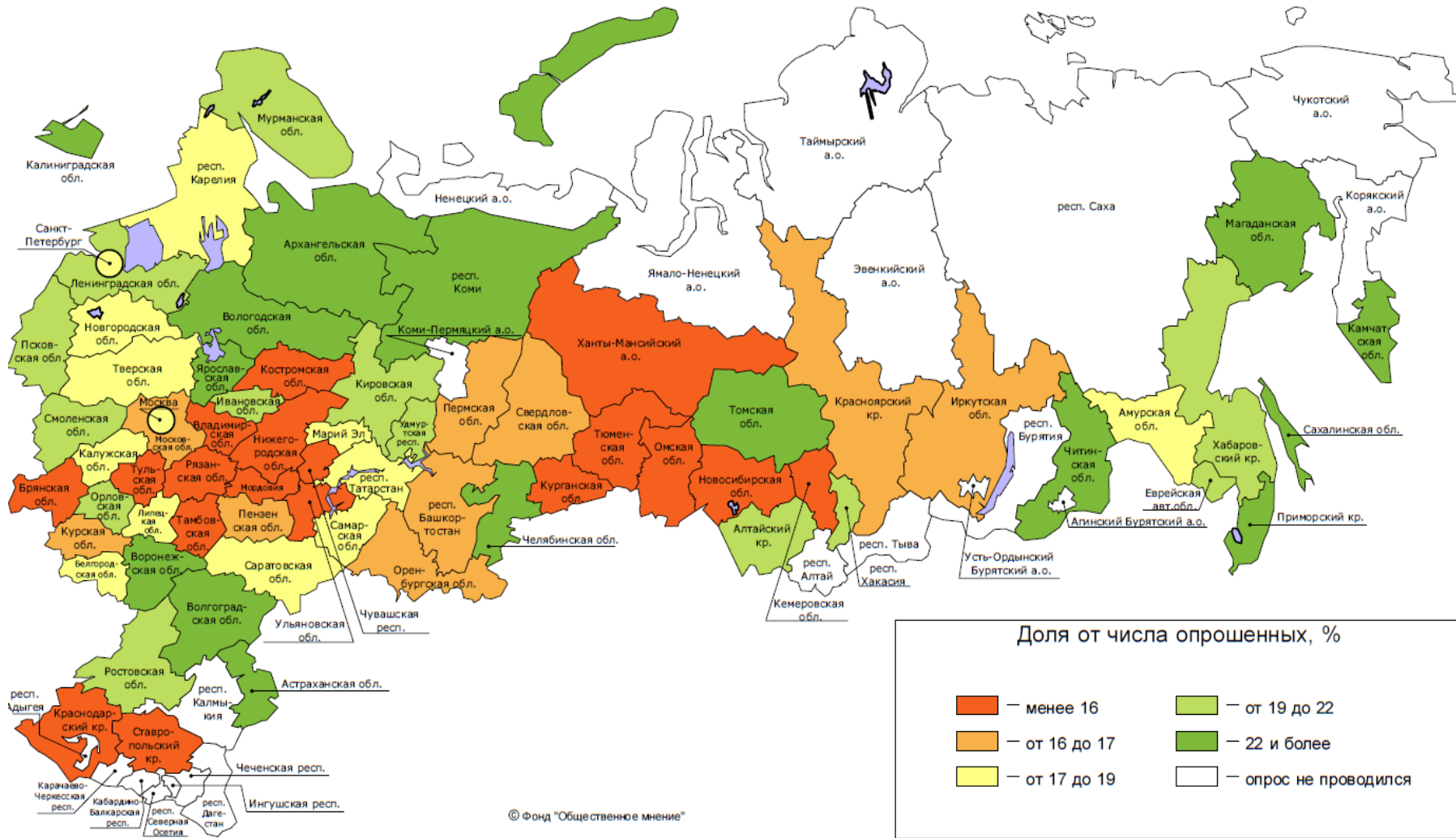
Доверие: описательные статистики

Показатель	Среднее	Медиана	Максимум	Минимум	Станд. откл.
TRUST	0,184	0,175	0,352	0,104	0,047
TRUST1	0,159	0,141	0,312	0,058	0,056
TRUST_F	0,573	0,575	0,706	0,316	0,080
TRUST_COMM	0,649	0,660	0,844	0,408	0,075

Доверие

Как Вы считаете, большинству людей можно доверять или в отношениях с людьми следует быть осторожными?

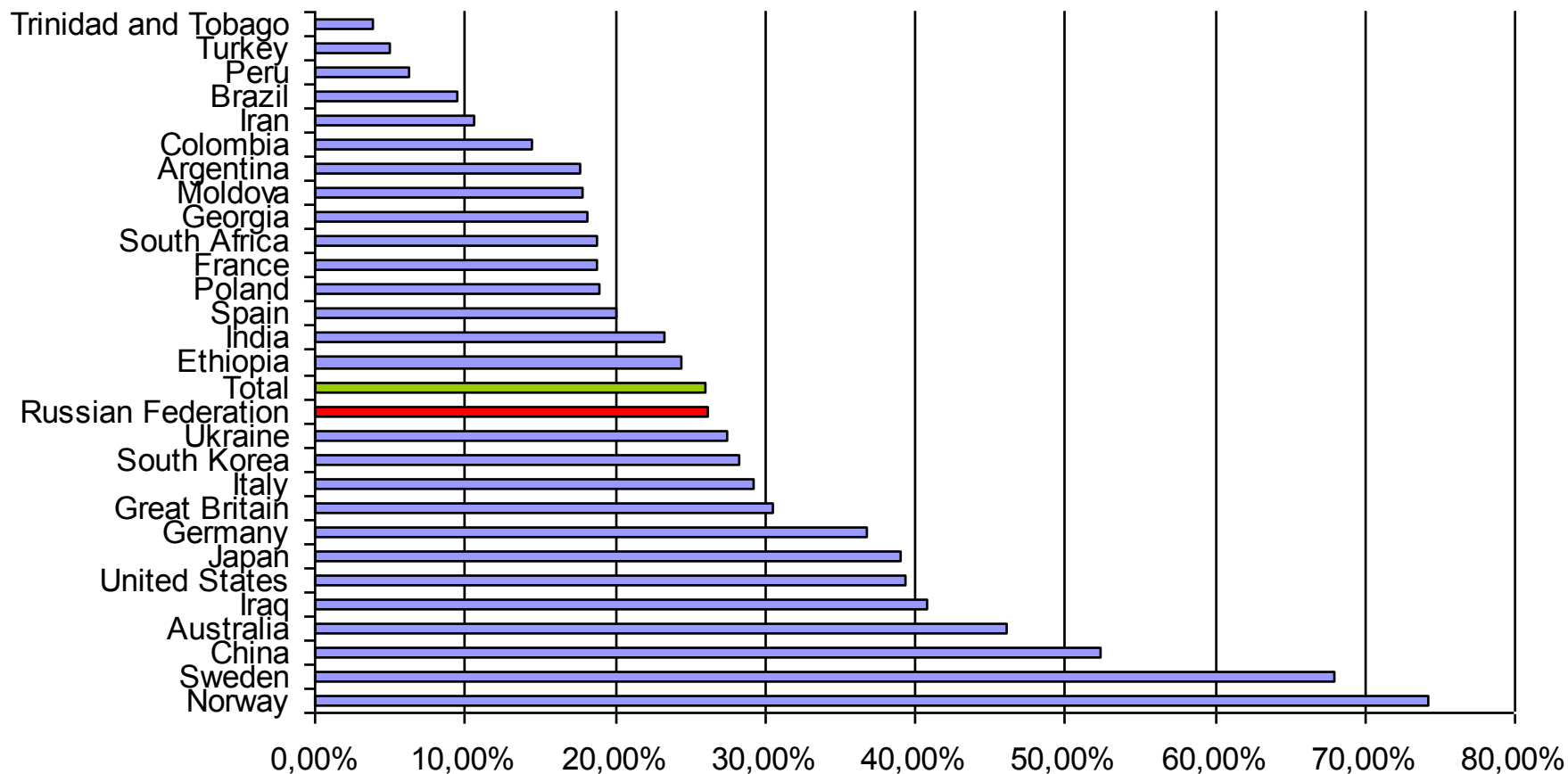
большинству людей можно доверять



Доверие:

международные сравнения

Большинству людей можно доверять



Открытый и закрытый социальный капитал

sc_f	Доля ответов «хожу в гости» и «гуляю с компанией друзей во дворе, по городу» на вопрос «Что из перечисленного на карточке вы более или менее регулярно делаете в свободное время вне дома?»
sc_brid	Участие в деятельности различных организаций (религиозные общины, организации; женские организации; благотворительные организации; группы школьного/студенческого самоуправления; инициативные группы родителей; молодежные неформальные объединения неполитического характера; спортивные/туристические клубы; культурные движения/группы; благотворительные инициативы; экологические организации), суммарная доля участвующих в данных организациях
part_gen	Участие в деятельности общественных объединений и других некоммерческих организаций, общественных гражданских инициатив, суммарная доля участвующих
sc_open	<p>Что из перечисленного на карточке Вы более или менее регулярно делаете в свободное время вне дома? (сумма долей ответов)</p> <ul style="list-style-type: none">■ занимаюсь своим увлечением, хобби в группе, кружке, клубе и т.п.■ занимаюсь повышением образования, обучаюсь полезным навыкам, хожу на курсы, в библиотеку и т.п■ занимаюсь общественной работой, участвую в деятельности общественных организаций, инициативных групп и т.п.■ хожу в церковь (храм, мечеть, молельный дом и т.п.), добровольно участвую в делах церкви, религиозной, приходской общины

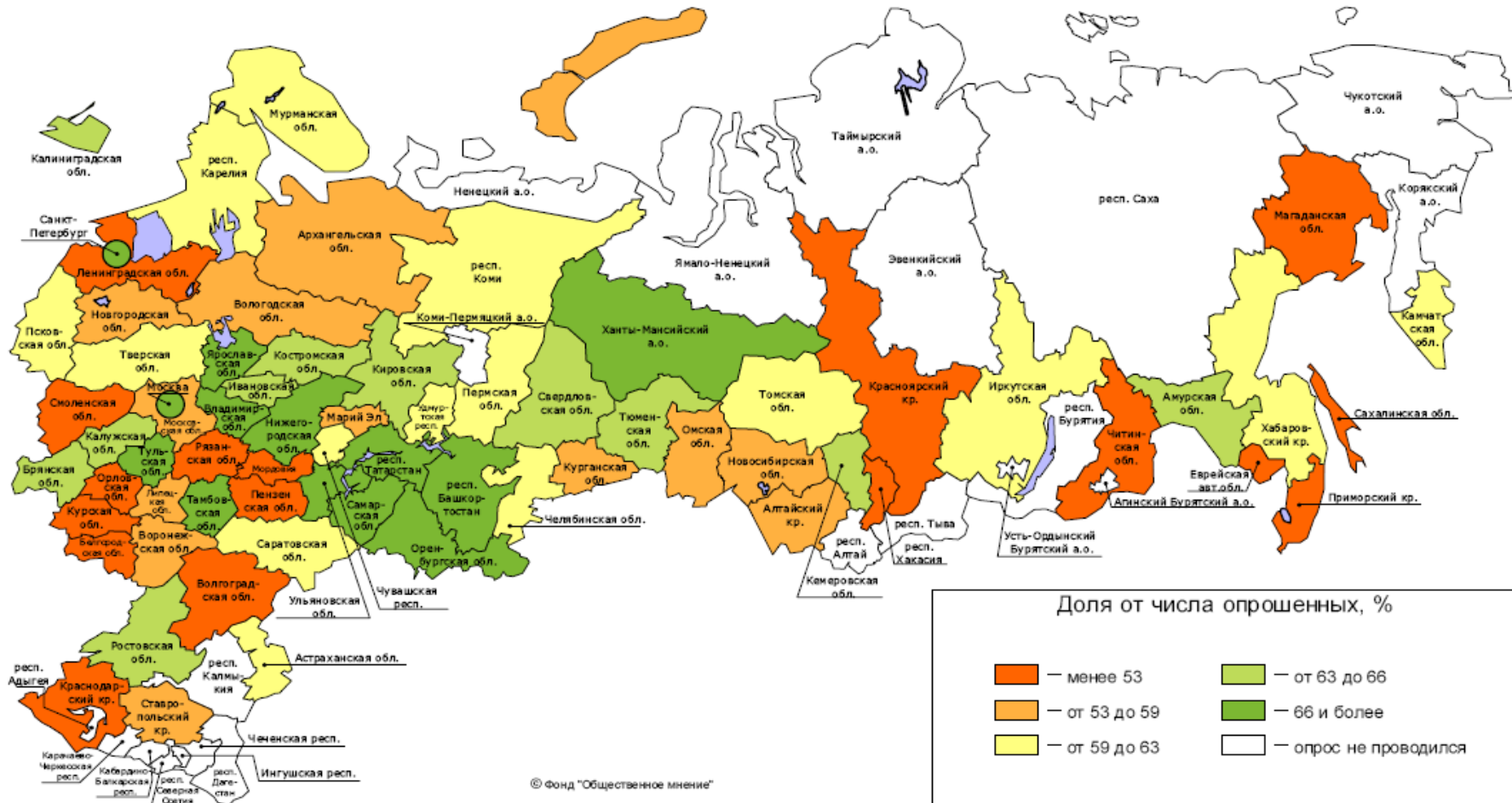
Открытый и закрытый социальный капитал: описательные статистики

Показатель	Среднее	Медиана	Максимум	Минимум	Станд. откл.
sc_f	0,580	0,590	0,780	0,360	0,095
sc_brid	0,059	0,050	0,160	0,000	0,040
part_gen	0,122	0,120	0,250	0,030	0,054
sc_open	0,353	0,350	0,570	0,140	0,085

Участие в организациях

В деятельности каких общественных объединений и других некоммерческих организаций, общественных гражданских инициатив Вы принимаете участие, членом каких общественных организаций Вы являетесь?
(Карточка. Любое число ответов.)

ни в каких



Теоретическая модель

S. Beugelsdijk, S. Smulders «Bonding and Bridging Social Capital and Economic Growth» (2009)

Социальный капитал может влиять на экономический рост как отрицательно, так и положительно:

- время, затрачиваемое на поддержание социальных связей, оказывает на производство негативное влияние.
 - эффект социального капитала по защите от последствий поиска ренты – положительное действие
-

Оцениваемая модель

$$y_{07} = const + k_{06}\alpha + edu_{ind06}\beta + SC\gamma + \varepsilon$$

- логарифм ВРП на душу населения в 2007 г.
- логарифм инвестиций в основной капитал на душу населения в 2006 г.
- индекс образования, определяемый показателями грамотности (с весом в 2/3) и доли учащихся среди детей и молодежи в возрасте от 7 до 24 лет (с весом в 1/3)
- показатели социального капитала

Оцениваемая модель

$$smallbus07 = const + y06\alpha + road\beta + SC\gamma + \varepsilon$$

- логарифм оборота малых предприятий на душу населения
- ВРП на душу населения в 2006 г.
- густота автомобильных дорог общего пользования с твердым покрытием на 1000 кв.км. территории, километр, значение показателя за 2007 г.

Влияние на ВРП

Факторы	Зависимая переменная: Y07					
	МНК			Двухшаговый МНК		
K06	0,688	0,683	0,684	0,653	0,645	0,639
EDUIND06	4,736	4,570	4,687	4,363	3,884	4,165
SC_BRID	1,220*			4,779**		
PART_GEN		1,442			4,798	
SC_OPEN			0,639**			2,521
R ²	0,817	0,832	0,819	0,726	0,690	0,709

* - 10% уровень значимости

** - 5% уровень значимости

Остальные коэф. – 1% уровень значимости

Влияние на развитие малого бизнеса

Факторы	Зависимая переменная: SMALLBUS07		
Y06	0,606	0,624	0,635
ROAD	0,001*	0,002**	0,002**
SC_OPEN	1,184*		
PART_GEN		1,571*	
SC_F			1,294**
R ²	0,337	0,329	0,359

*- 10% уровень значимости

** - 5% уровень значимости

Остальные коэффициенты – 1% уровень значимости

Выводы

- Найдена положительная связь активности участия в различных группах и организациях (открытый социальный капитал) с величиной ВРП на душу населения
 - Роль социального капитала в развитии малого бизнеса: значим не только открытый, но и закрытый тип социального капитала
 - Показатели субъективного доверия оказались незначимы
-

Спасибо за внимание!
